

FM NIIGATA 77.5

大きすぎず  
飾りすぎない  
リアル感。

本気で家づくりをお考えの方へ。

県内初！地域密着・地元ビルダーによるリアルサイズの展示場

# LIKE <sup>リアル</sup> Real 総合住宅展示場 OPEN

**AOYAMA HOME**  
青山ホーム(株)

**Asahi Alex GROUP**  
アサヒアレックスホールディングス(株)

**Urban House Niigata**  
(株)アーバンハウス新潟

**クレバリーホーム**  
クレバリーホーム新潟

**フクダハウジング**  
フクダハウジング(株)

主催 | (株)エフエムラジオ新潟 協賛 | 車検のコバック女池インター店、セコム上信越(株)、(株)第四銀行、(株)ニューメディア[NCV]、(株)山下家具店 後援 | 東北電力(株)

4.28sat → 5.6sun オープニングフェア開催!!



**クレバリーホーム**

クレバリーホーム新潟



**光が射す、明るいリビング  
のある暮らし**

明るいリビングをテーマに、家事動線を考えた水廻りの配置や北欧テイストの内装など、奥様目線の住まいが完成しました。

■1F/87.00㎡ ■2F/65.25㎡ ■延床面積/152.25㎡(46.04坪)

**AOYAMA HOME**

青山ホーム(株)



**「木+鉄」で造る第三の工法  
「地震に強い家」**

全国で累計5万8千棟の実績を誇る「パナソニック耐震住宅工法テクノストラクチャーの家」シリーズ最高グレードのモデルハウスです！

■1F/108.75㎡ ■2F/77.85㎡ ■延床面積/186.60㎡(56.45坪)

**Asahi Alex GROUP**

アサヒアレックスホールディングス(株)



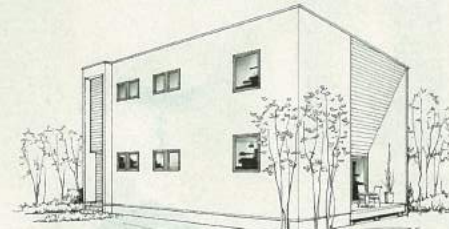
**性能×デザインで暮らしやすい家。  
ハートメイドハウス**

新潟の省エネ基準を大きく上回る高性能と時代に色あせない本物のデザインとアサヒアレックスで働くママさん達が考えた間取り。暮らしやすく、一年中快適な家。ハートメイドハウス。

■1F/93.10㎡ ■2F/62.93㎡ ■延床面積/156.03㎡(47.19坪)

**Urban House Niigata**

(株)アーバンハウス新潟



**心と体にやさしい暮らしが今…**

テーマは「家族」の幸せです。家族を優しく包み込み、家族が幸せになる住まい。扉を開けてご自分の目で確かめてください!!

■1F/71.21㎡ ■2F/60.92㎡ ■延床面積/132.13㎡(39.97坪)

**フクダハウジング**

フクダハウジング(株)



**快適で安心して暮らせる  
「永続する家」**

人が成長するように、上質で良い物を使うことで時間の経過と共に味わい深い趣を感じさせる。快適さと安心が「永続する家」。

■1F/104.00㎡ ■2F/64.00㎡ ■延床面積/168.00㎡(50.82坪)

**リアルサイズのココがポイント**

**リアルサイズだから、イメージしやすい!**

20帖のLDKや幅3尺(910mm)の廊下など、空間サイズがイメージしやすく、これから新築やリフォームをお考えの方におススメです。

**リアルサイズだから、建築費用も現実的!**

大きな豪華すぎる展示住宅は建築コストもそれなりにかかります。リアルサイズの展示場の場合、手の届きやすい現実的な価格帯です。

**リアルサイズだから、オーダーしやすい!**

「展示住宅とそっくり同じ住宅を建てたい」なんていうご要望にもお応えできますので、イメージと完成後のギャップという問題もありません。

**安心と快適の最新住宅のポイント**

**人と環境にやさしい  
最新オール電化住宅**

一年中快適に過ごせる省エネライフを実現する高気密・高断熱+省エネ暖冷房のオール電化住宅です。



**新築での暮らしを見守る  
セコム・ホームセキュリティ**

「セコム・ホームセキュリティ」は、お客さまの住居タイプや家族構成に合わせたプラン・サービスを提案します。お客さまの生活を24時間365日見守り、安全・安心を提供いたします。

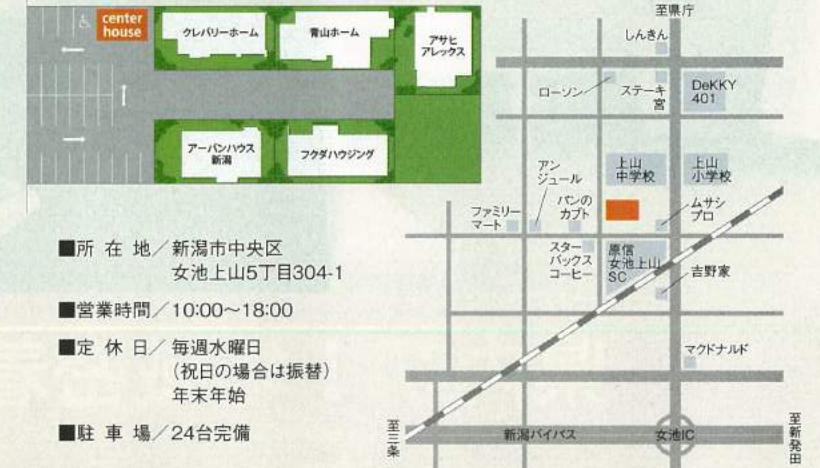


**暮らしに安心と便利を。  
インテリジェントホーム**

外出先からスマホやタブレットで、家中を自由にコントロールすることができるサービスです。「インテリジェントホーム」で、これまでになかった安心で便利な暮らしを始めませんか。



協賛



- 所在地/新潟市中央区 女池上山5丁目304-1
- 営業時間/10:00~18:00
- 定休日/毎週水曜日 (祝日の場合は振替) 年末年始
- 駐車場/24台完備

検索住所/新潟市中央区女池上山5丁目3の付近

**4.28sat → 5.6sun オープニングフェア開催!!**

**商品券が当たる!  
スタンプラリー抽選会**

4/28(土)~5/6(日)

期間中、展示住宅をご見学いただき、アンケートにお答えいただいた方が対象です。集めたスタンプの数に応じてガラポン抽選にチャレンジ!

- スタンプ3コで1回抽選
- スタンプ4コで2回抽選
- スタンプ5コで3回抽選



**スタンプラリー参加でもらえる!**

各日先着50名様(1家族様1つ限り)

- 4/28(土) 「エスクローパー」のワッフル
- 4/29(日) 「多幸坊主」のたこ焼き
- 4/30(月) 「多幸坊主」のたこ焼き
- 5/3(木) 「多幸坊主」のたこ焼き
- 5/4(金) 「Chili Chili cafe」のクレープ
- 5/5(土) 「多幸坊主」のたこ焼き
- 5/6(日) 「クレープやま」のクレープ

**4/28(土)29(日) 2日間限定**

両日10:00~先着50名様

**ルーテシアの  
オリジナルクッキー&  
マカロンプレゼント!**



両日12:00~先着50名様  
**ホテルメイドの  
コーヒーサービス!**

**FM NIIGATA 77.5**

4/28(土) 12:00~12:55

**出張放送「サタナビ」**

13:00~14:00  
ガラポン抽選会

**5/4(金) 11:00~  
ステッカーキャンペーン**



**LIKEリアル総合住宅展示場OPEN記念  
オール電化住宅ご成約特典  
商品券2万円進呈**

出展各社につき先着1名様

対象条件:平成30年4月28日(土)~5月6日(日)の期間中、ご来場いただき、オール電化仕様で新築の建築請負契約を締結された方。詳細はお問い合わせください。